

SRV564GH3



Familia	Encimera de cocción
Instalación	Tradicional
Dimensión	60 cm
Alimentación	Gas
Tipología	Gas
Código EAN	8017709112226



Estética



Estética	Contemporanea
Color	Acero inoxidable
Acabado	Satinado
Material	Acero inoxidable
Tipo de inox	Cepillado
Rejillas	Parrillas de fundición
Tipo de regulación mandos	Mandos
Posición mandos	Frontal
N.º de mandos	4
Color mandos	Plata
Color de la serigrafía	Gris

Programas/Funciones

Número de zonas de cocción a gas	4
Número total de zonas de cocción	4

Opciones



Hueco estándar	478-482x555-560 mm
----------------	--------------------

Características técnicas

UR

Anterior izquierda - Gas - AUX - 1.10 kW

Posterior izquierda - Gas - URP - 3.30 kW

Posterior derecha - Gas - SRD - 1.70 kW

Anterior derecha - Gas - SRD - 1.70 kW

Sistema de válvulas de seguridad Si

Conexión automática Si

Conexión eléctrica

Largo del cable de alimentación 120 cm

Conexión de gas

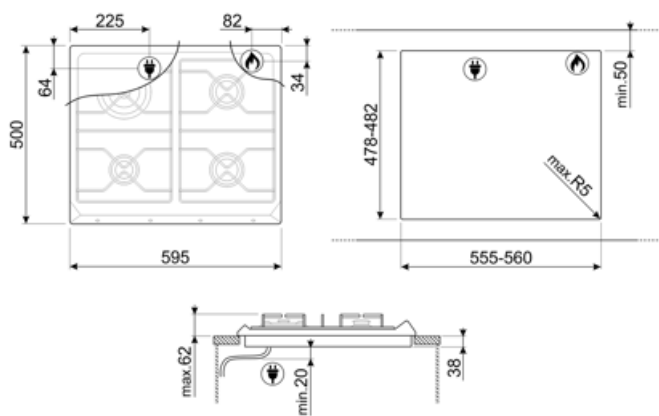
Tipo de gas G20 gas natural

Conexión de gas Cilindrico

Otros inyectores de gas incluidos G30 Gas Liquido GPL

Otras conexiones de gas previstas Cónica

Datos nominales de conexión gas 7800 W



Not included accessories

6MP700AO

Set de mandos - Cortina Antracita /
Latón envejecido



6MP700BS

Set de mandos - Silver / Silver



6MP800P



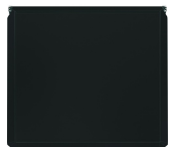
BB3679

Plancha de hierro fundido



C60CNE-2

Cubre encimeras negro para encimeras
de 60 cm con mandos frontales.



GGB60

Soporte para sartenes de hierro fundido
para encimeras de 60 cm.



TPK

Parrilla de acero inoxidable para cocinar
platos de Teppanyaki



6MP700AX



6MP700PO

Set de mandos - Cortina Crema /
Latón Envejecido



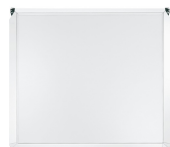
6MPF2465X

Set de mandos - Estética Selección



C60CEB/1

za za za



C60CX/1

Cubre encimeras de cristal para
encimeras de 60 cm con mandos
frontales.



GRW

Soporte para Wok



Symbols glossary



Estándar: método de instalación, que se adapta fácilmente a cualquier tipo de cocina.



Rejillas de hierro fundido: estas rejillas son resistentes a altas temperaturas. Sólidos y robustos, han sido diseñados para facilitar el movimiento y el reposicionamiento de las ollas en la superficie.



CUT_OUT_STANDARD_72dpi



Quegador ultrarrápido: el quemador se define como ultrarrápido con una potencia de al menos 3,5 kW, que puede ser de corona simple, doble o triple.



Knobs control